

arteck

Créateur Français d'espace à vivre



new

Fontainebleau

DESRIPTIF ET FICHE TECHNIQUE



TEINTÉ DANS
LA MASSE



ÉCOLOGIQUE



NORME
EUROCLASSE
NF EN 13 501 / B-S2, d0



CONFORME NORME
ACOUSTIQUE ISO 354
 α_s 0,95

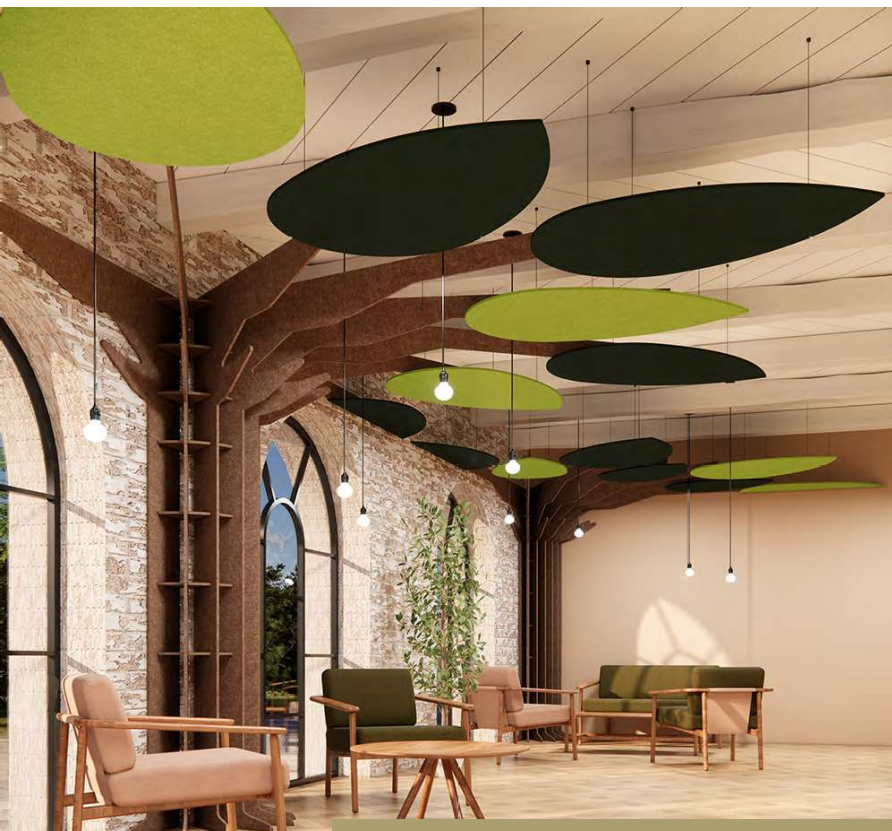


Solutions
murales



Fontainebleau

ARBRE 3D



TEINTÉ DANS
LA MASSE



ÉCOLOGIQUE



NORME
EUROCLASSE
NF EN 13 501 / B-S2, d0



CONFORME NORME
ACOUSTIQUE ISO 354
 α_s 0,95

› Fontainebleau est un arbre 3D acoustique

en fibre de rPET compacte de **12mm** assemblé. Disponible en 2 versions soit demi arbre ou quart d'arbre. Existe en **24 coloris** disponibles en stock.

› L'arbre Fontainebleau est constitué

d'une fibre de rPET compacte de 12mm (fibre acoustique non-feu M1, norme Euro classe B-s2, d0.)

Fontainebleau

ARBRE 3D



TEINTÉ DANS
LA MASSE



ÉCOLOGIQUE



NORME
EUROCLASSE
NF EN 13 501 / B-S2, d0



CONFORME NORME
ACOUSTIQUE ISO 354
 α_s 0,95

› Nom du produit :

Fontainebleau

› Produit :

Arbre 3D acoustique

› Détail produit :

Fibre acoustique de rPET compressée et teintée dans la masse découpée en forme d'arbre, conçue à partir de matériaux recyclés et recyclables à 100%, ne contenant pas de substances toxiques. Classée non-feu M1, et non-feu selon norme Euroclasse B-s2, d0. Respecte la norme acoustique EN ISO 354. Découpe numérique avec un assemblage par emboîtement, disponible en épaisseur 12 mm.

› Dimensions :

Demi arbre : 5 800 x 3 100 x 2 500 mm
Quart arbre : 3 370 x 3 370 x 2 500 mm

› Fixation :

Arbre suspendu verticalement grâce à des kits avec câbles inox réglables en hauteur par blocage automatique, plus raidisseurs avec cornières métalliques perforées.

› Coloris :

24 coloris

› Emballage et conditionnement :

Carton et protection bulle plastique, garantis sans CFC et recyclables.



Fontainebleau

ARBRE 3D

Test acoustique réalisé avec

le laboratoire : CETIAT

Nombre d'éléments testés :

11 panneaux 100X100cm à 20 cm du sol

N° d'affaire : 2030418

Date : 09/10/2020

Client : Artek / Espace Cloison

Référence : Fontainebleau (ARTCOUSTIK)

11 panneaux 100X100cm à 20cm du sol

Épaisseur : 12 mm

Surface absorbante : 11 m²

Remarques :

Masse surfacique : 2,20kg/m²

Masse volumique : 180kg/m³

Fibre rPET compacte acoustique

100% polyester M1

Thermo-relié recyclé, teinté dans la masse Utilisé pour le produit suivant : arbre 3D

Spectre d'absorption acoustique

| Fréquence (Hz) | Valeur utile | | Pour information | |
|----------------|--|------------------------|----------------------|------|
| | A Aire d'absorption par panneau (m ²) | α 1/3 octave | α_s Octave | |
| 100 | 0.12 | 0.12 | | |
| 125 | 0.16 | 0.16 | | 0.18 |
| 160 | 0.27 | 0.27 | | |
| 200 | 0.37 | 0.37 | | |
| 250 | 0.54 | 0.54 | | 0.48 |
| 315 | 0.52 | 0.52 | | |
| 400 | 0.58 | 0.58 | | |
| 500 | 0.75 | 0.75 | | 0.74 |
| 630 | 0.88 | 0.88 | | |
| 800 | 0.92 | 0.92 | | |
| 1000 | 0.89 | 0.89 | | 0.95 |
| 1250 | 1.06 | 1.06 | | |
| 1600 | 1.14 | 1.14 | | |
| 2000 | 1.21 | 1.21 | | 1.22 |
| 2500 | 1.32 | 1.32 | | |
| 3150 | 1.40 | 1.40 | | |
| 4000 | 1.41 | 1.41 | | 1.42 |
| 5000 | 1.45 | 1.45 | | |

Pour information :

Indice unique d'absorption (ISO 11654)

$\alpha_s = 0.95$

L : Pic d'absorption sur l'octave 250 Hz

M : Pic d'absorption sur l'octave 500 ou 1000 Hz

H : Pic d'absorption sur l'octave 2000 ou 4000 Hz

